

Хотят ли россияне менять свои страховые компании?

Пресс-релиз

Компания *Profi Online Research* опубликовала результаты ежеквартального синдикативного исследования "Мониторинг страхового рынка. Страховые компании"¹ за I квартал 2010 года.

Выяснилось, что из 7 100 респондентов большинство рассматривает для себя возможность смены страховой компании – лишь 6% опрошенных не стали бы менять свою СК.

Сегодня мы рассмотрим, как распределяются предпочтения клиентов страховых компаний в случае, если они решатся поменять компанию.

Для начала посмотрим распределение в целом по выборке. Если брать общий срез по городам-миллионникам, то первая пятерка вполне традиционна – это Ингосстрах (38%), Росгосстрах (35%), Росно (29%), Альфастрахование (26%) и Ренессанс страхование (19%). Интересно, что 6% опрошенных вполне довольны своими страховыми компаниями и вообще ничего менять бы не стали.

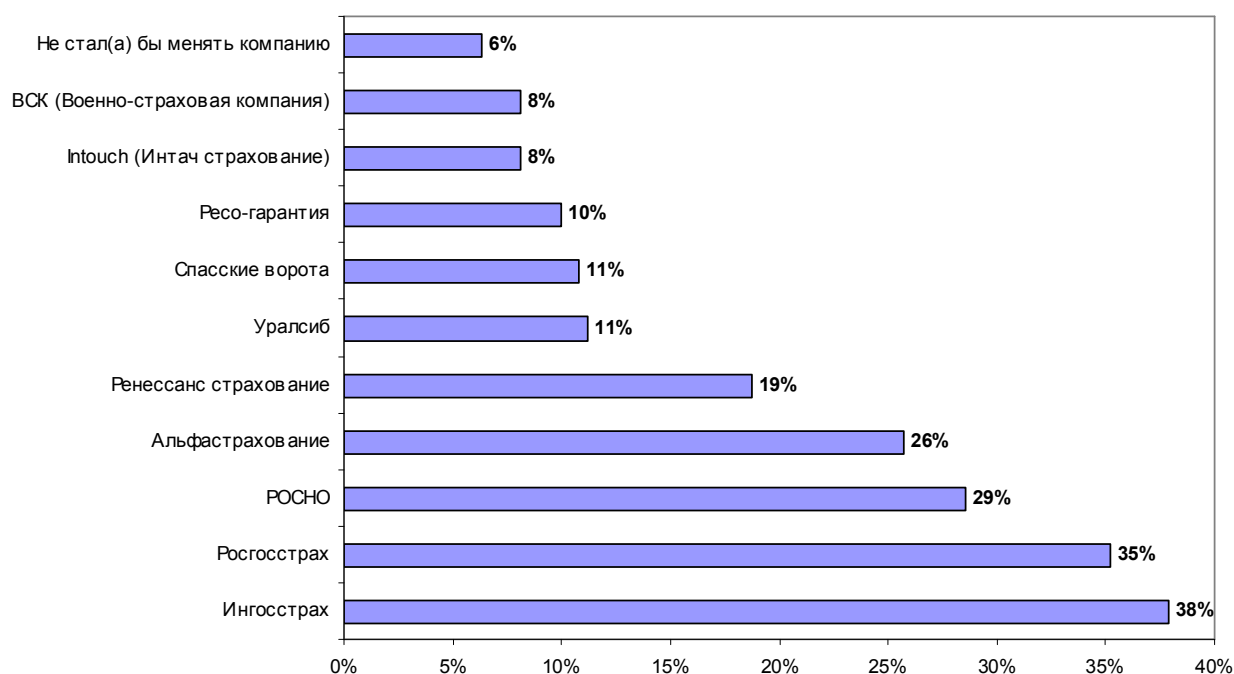


График 1. В. Если бы Вы решили сменить свою страховую компанию, то какие компании Вы бы рассматривали? Выберите максимум 3 варианта ответа. Топ 10

Если же смотреть различия в предпочтениях между московским регионом и другими регионами, то можно отметить несколько компаний, которые имеют значительно более сильные позиции в столице. Так Росно, Интач Страхование, Макс и МСК имеют ощутимо большее количество приверженцев в московском регионе, а значит потенциально большую аудиторию.

¹ В исследовании принимают участие 7 100 российских граждан в возрасте от 21 до 55 лет, принимающих финансовые решения или оказывающих влияние на принятие решений в семье. Исследование проводится методом анкетного опроса респондентов через Online панель Profi Online Research в 13 крупнейших городах страны: Москва, Санкт-Петербург, Казань, Челябинск, Новосибирск, Ростов-на-Дону, Нижний Новгород, Уфа, Екатеринбург, Самара, Омск, Пермь, Волгоград.

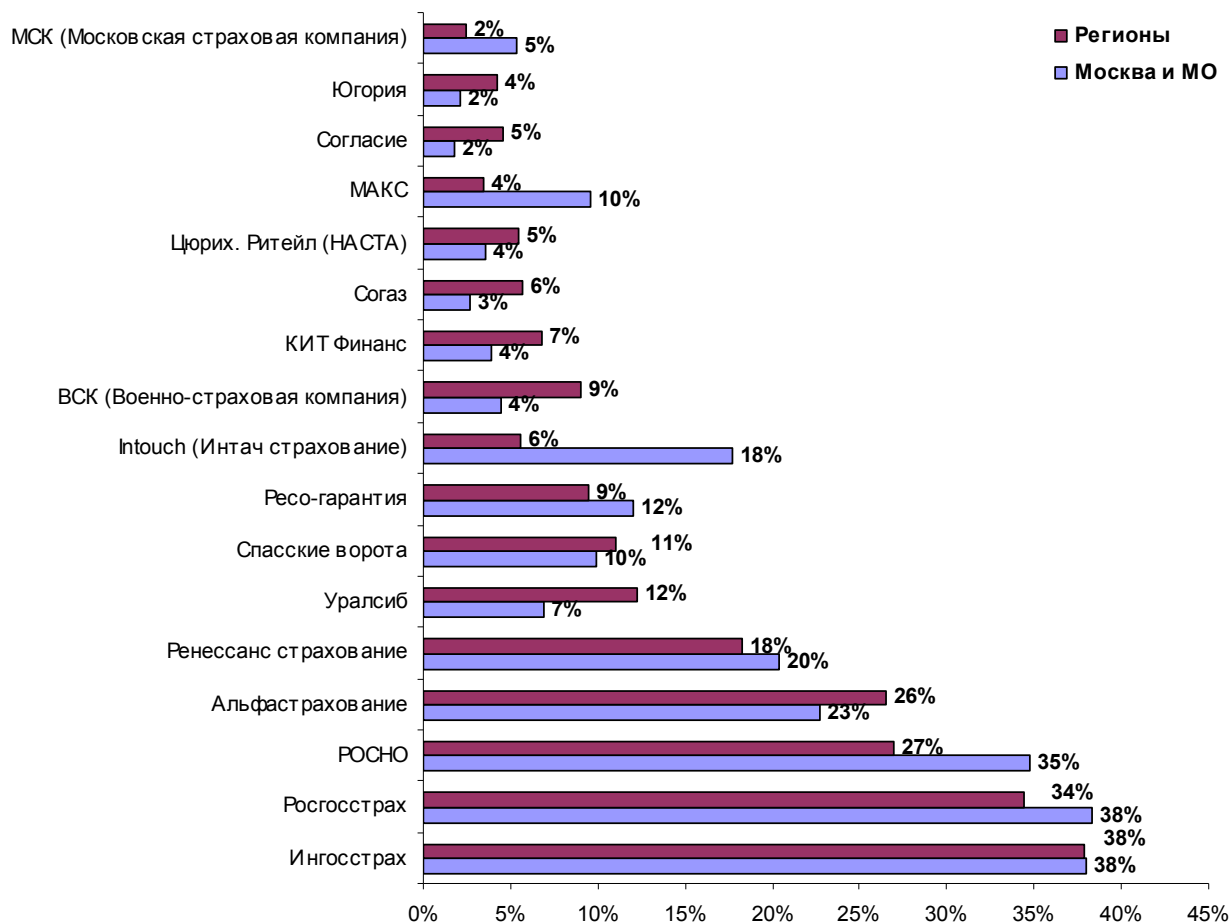


График 2. В. Если бы Вы решили сменить свою страховую компанию, то какие компании Вы бы рассматривали? Выберите максимум 3 варианта ответа. Топ 17

Относительно предпочтений аудиторий разного уровня дохода, то здесь можно отметить, что первая пятерка достаточно крепко держит свои позиции во всех 3х доходных группах. Интересно, что Спасские ворота теряет свои позиции пропорционально росту благосостояния клиентов. А вот Интач страхование наоборот наращивает популярность от менее доходной группы к более доходной.

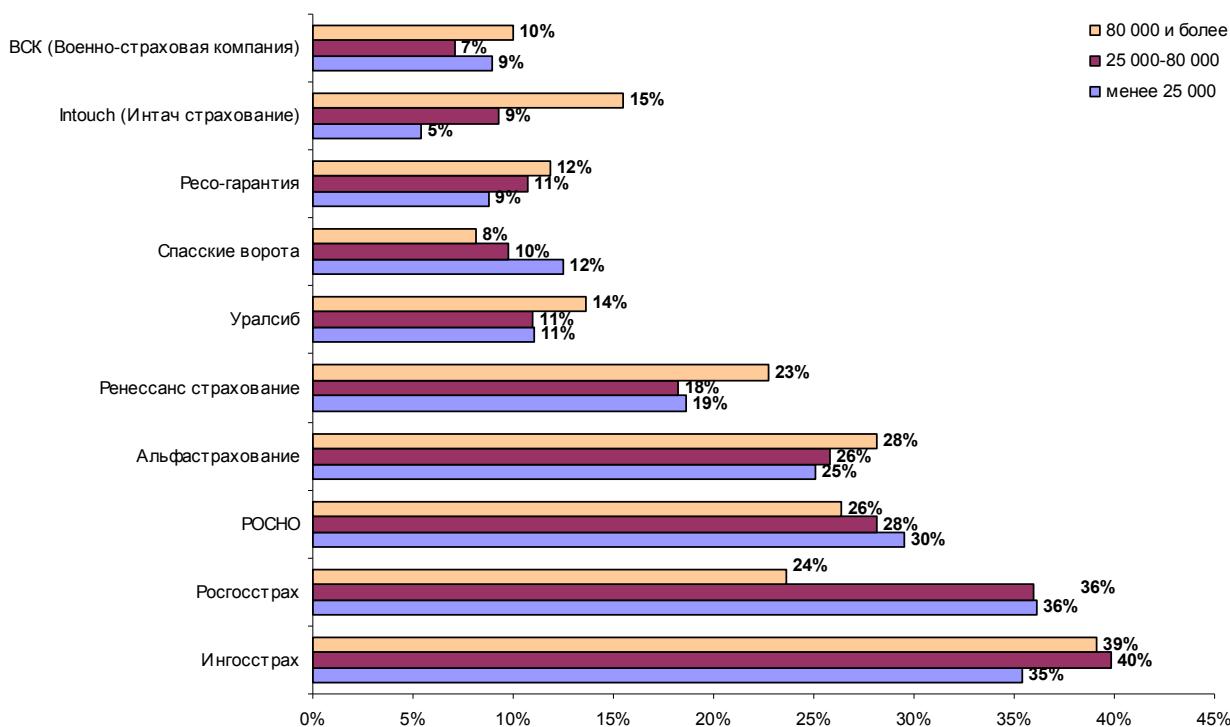


График 3. В. Если бы Вы решили сменить свою страховую компанию, то какие компании Вы бы рассматривали? Выберите максимум 3 варианта ответа. Top 10

Интересно отметить, что при смене компании вдвое большее количество мужчин будет обращаться в Согаз, нежели женщин. А вот в Ренессанс страхование наоборот будет обратиться ощутимо больше женщин. Это можно объяснить новым очень привлекательным имиджем и запоминающейся рекламной кампанией, ведь не секрет, что женщины более склонны делать эмоциональный выбор. Еще можно отметить некоторое преобладание мужской аудитории у Ингосстраха и обратную ситуацию мы можем наблюдать у Росно.

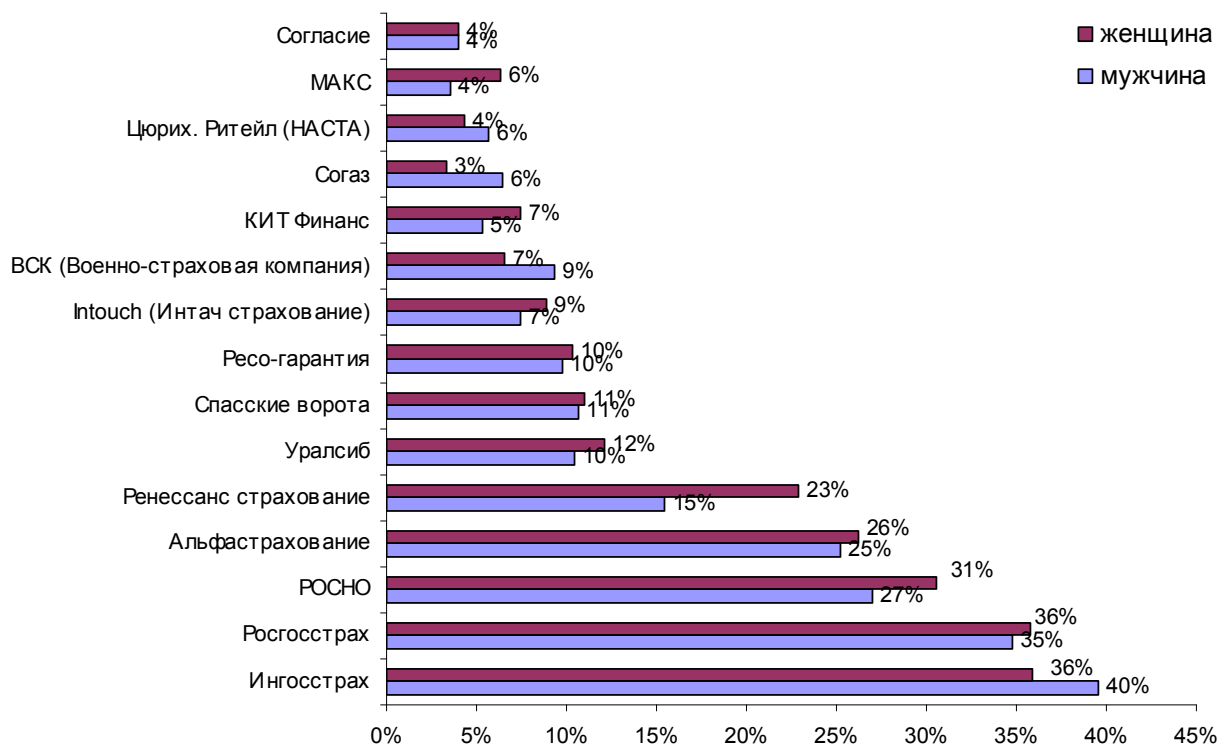


График 4. В. Если бы Вы решили сменить свою страховую компанию, то какие компании Вы бы рассматривали? Выберите максимум 3 варианта ответа. Top 15

Информация о компании:

Агентство маркетинговых исследований [Profi Online Research](http://www.profiresearch.ru) специализируется на Онлайн технологиях. На данный момент собственная панель компании насчитывает более 120 000 респондентов.
www.profiresearch.ru

По вопросам информационного сотрудничества и за дополнительной информацией обращайтесь к **Виктории Соколовой** – тел.: (495) 930 06 93, pr@profiresearch.ru